

JB/T 2770-92 标准 PN16.0~32.0MPa 接头螺母

本标准规定接头螺母的主题内容与适用范围、引用标准、结构型式与尺寸、技术要求、检验规则与附加说明。

- 1、PN16.0~32.0MPa 接头螺母：主题内容与适用范围
- 2、PN16.0~32.0MPa 接头螺母：引用标准
- 3、PN16.0~32.0MPa 接头螺母：结构型式与尺寸
- 4、PN16.0~32.0MPa 接头螺母：技术要求
- 5、PN16.0~32.0MPa 接头螺母：检验规则
- 6、PN16.0~32.0MPa 接头螺母：附加说明

1、主题内容与适用范围

本章节描述接头螺母的主题内容与适用范围。

本标准规定了锻造高压阀门用外螺纹连接接头螺母型式、尺寸、技术要求等。
本标准适用于公称压力 PN16.0~32.0MPa、公称通径 DN3~25mm 的接头螺母。

2、引用标准

本章节描述接头螺母的引用标准。

GB 196 普通螺纹基本尺寸

GB 197 普通螺纹公差与配合

GB 699 优质碳素结构钢技术条件

GB 1220 不锈钢棒

JB/T 450 PN 16.0,32.0 MPa 锻造角式高压阀门、管件、紧固件技术条件

3、结构型式与尺寸

本章节描述接头螺母的结构型式与尺寸。

接头螺母的型式和尺寸按图 1 和表 1 的规定。

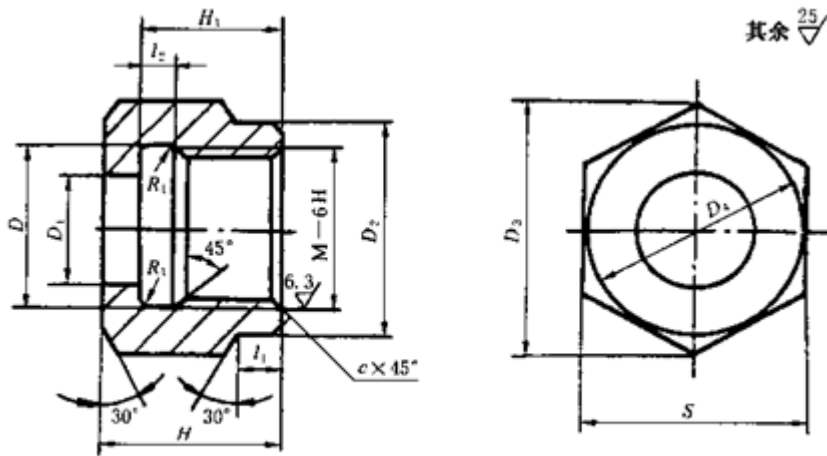


图 1

标记示例。

普通螺纹直径 36mm，螺距 2mm 的接头螺母；

接头螺母 M36*2 JB/T 2770

表 1

公称压力 PN MPa	公称通径 DN mm	螺纹代 号 M	D	D1	d ₂	D3	D4	l ₁	l ₂	S	c	H	H ₁	重量 kg
			mm											
25.0, 32.0	3.6	M24X1.5	24.3	16	30	36.9	30	6	5	32	1.0	25	20	0.172
16.0	10, 15	M36x2	36.4	26	47	57.7	47.5	10		50		36	28	0.298
22.0	25	M48x2	48.4	36	57	69.3	57	14		60		1.5	45	38

4、技术要求

本章节描述接头螺母的技术要求。

4.1 材料

4.1.1 接头螺母的材料按表 2 的规定。

表 2

钢号	标准号
35	GB 699
1Cr17Ni2	GB 1220

4.1.2 接头螺母热处理后的力学性能按表 3 的规定。

表 2 mm

	σ _b	σ _s	δ	ψ	a _k	
钢号	MPa		%		N.m/cm ²	HB
	≥					
35	560	300	19	48	60	156 - 207
1Cr17Ni2	110	—	10	—	50	269 - 298

4.2 螺纹基本尺寸应符合 GB 196 的规定,其公差应符合 GB 197 的规定。

4.3 钢号 35 的接头螺母应进行化学处理，以防大气腐蚀。

5、检验规则

本章节描述接头螺母的检验规则。

接头螺母的磁粉探伤和其他技术条件应符合 JB/T 450 的规定。

6、附加说明

本章节描述接头螺母的附加说明。

本标准由机械电子工业部合肥通用机械研究所提出并归口。

本标准由机械电子工业部合肥通用机械研究所负责起草。