

JB/T 2770-92 标准 PN16.0~32.0MPa 接头螺母

本标准规定接头螺母的主题内容与适用范围、引用标准、结构型式与尺寸、技术要求、检验规则与附加说明。

- 1、PN16.0~32.0MPa 接头螺母：主题内容与适用范围
- 2、PN16.0~32.0MPa 接头螺母：引用标准
- 3、PN16.0~32.0MPa 接头螺母：结构型式与尺寸
- 4、PN16.0~32.0MPa 接头螺母：技术要求
- 5、PN16.0~32.0MPa 接头螺母：检验规则
- 6、PN16.0~32.0MPa 接头螺母：附加说明

1、主题内容与适用范围

本章节描述接头螺母的主题内容与适用范围。

本标准规定了锻造高压阀门用外螺纹连接接头螺母型式、尺寸、技术要求等。
本标准适用于公称压力 PN16.0~32.0MPa、公称通径 DN3~25mm 的接头螺母。

2、引用标准

本章节描述接头螺母的引用标准。

GB 196 普通螺纹基本尺寸

GB 197 普通螺纹公差与配合

GB 699 优质碳素结构钢技术条件

GB 1220 不锈钢棒

JB/T 450 PN 16.0,32.0 MPa 锻造角式高压阀门、管件、紧固件技术条件

3、结构型式与尺寸

本章节描述接头螺母的结构型式与尺寸。

接头螺母的型式和尺寸按图 1 和表 1 的规定。

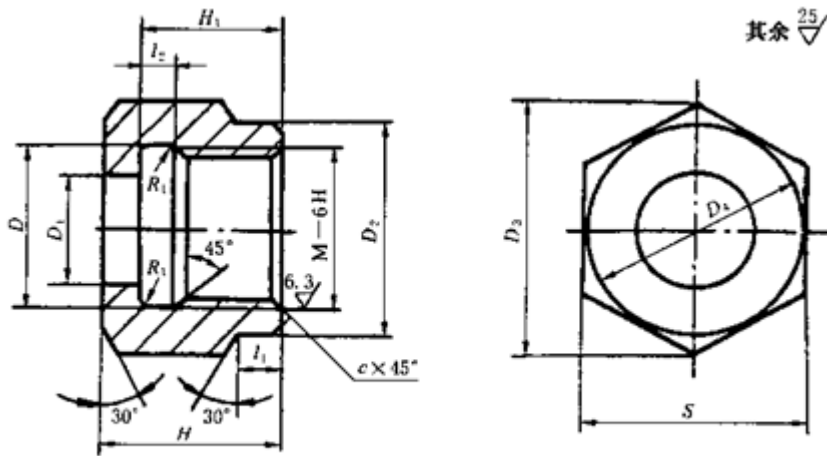


图 1

标记示例。

普通螺纹直径 36mm，螺距 2mm 的接头螺母；

接头螺母 M36*2 JB/T 2770

表 1

公称压力 PN MPa	公称通径 DN mm	螺纹代号 M	D	D1	d ₂	D3	D4	l ₁	l ₂	S	c	H	H ₁	重量 kg
			mm											
25.0,32.0	3.6	M24X1.5	24.3	16	30	36.9	30	6		32	1.0	25	20	0.172
16.0	10,15	M36x2	36.4	26	47	57.7	47.5	10	5	50		36	28	0.298
22.0	25	M48x2	48.4	36	57	69.3	57	14		60	1.5	45	38	0.413

4、技术要求

本章节描述接头螺母的技术要求。

4.1 材料

4.1.1 接头螺母的材料按表 2 的规定。

表 2

钢号	标准号
35	GB 699
1Cr17Ni2	GB 1220

4.1.2 接头螺母热处理后的力学性能按表 3 的规定。

表 2 mm

	σ_b	σ_s	δ	ψ	a_k	
钢号	MPa		%		N·m/cm ²	HB
	\geq					
35	560	300	19	48	60	156 - 207
1Cr17Ni2	110	—	10	—	50	269 - 298

4.2 螺纹基本尺寸应符合 GB 196 的规定,其公差应符合 GB 197 的规定。

4.3 钢号 35 的接头螺母应进行化学处理，以防大气腐蚀。

5、检验规则

本章节描述接头螺母的检验规则。

接头螺母的磁粉探伤和其他技术条件应符合 JB/T 450 的规定。

6、附加说明

本章节描述接头螺母的附加说明。

本标准由机械电子工业部合肥通用机械研究所提出并归口。

本标准由机械电子工业部合肥通用机械研究所负责起草。